

hablarenarte:

MUSEO
ICO



REVISTA REALIZADA POR LOS PARTICIPANTES DEL
TALLER DE VERANO PARA JÓVENES 2014

Historia del Edificio España

Introducción

El **Edificio España** es un rascacielos de Madrid (España) ubicado en la Plaza de España. Con sus 25 plantas y 117 metros de altura, es el octavo edificio más alto de la capital española.

Actualmente se encuentra vacío y sin uso. Sólo conservará intacta la fachada y el vestíbulo, ya que el resto de elementos estructurales se han modificado con el paso del tiempo.



Construcción y ventas



El edificio se comienza a construir en 1948 por la Compañía Inmobiliaria Metropolitana (propiedad de los Otamendi), en el solar que forma el chaflán con la plaza de España y con la calle Princesa. Fue finalizado en 1953 en estilo neobarroco, siendo obra

del ingeniero José María Otamendi (que calculó la estructura de hormigón) y el arquitecto Julián Otamendi (diseño de planos y de la portada barroca de su fachada principal). Presenta una silueta escalonada en cuatro alturas.

El edificio diseñado como multifuncional albergaba hasta el año 2006 el Hotel Crowne Plaza, un centro comercial, apartamentos, viviendas y oficinas.

El día 28 de abril de 2005 fue puesto a la venta por la inmobiliaria Metrovacesa junto con la Torre Madrid, para sufragar parte de la adquisición de la compañía francesa Gecina, por un precio total de 389 millones de euros. La operación se completó a principios del mes de diciembre del mencionado año.



Tras su venta por Metrovacesa al Banco de Santander en 2005 y un proceso de rehabilitación de la fachada, a la altura del 2012 el edificio quedó cerrado y sin uso previsto.

En 2014 se anunció la venta del Edificio España a Wang Jianlin, poseedor de la mayor fortuna de China y propietario del grupo inmobiliario Dalian Wanda, especializado en hoteles y centros comerciales de lujo.

Documentación gráfica



Exterior de Edificio



Exterior del edificio España

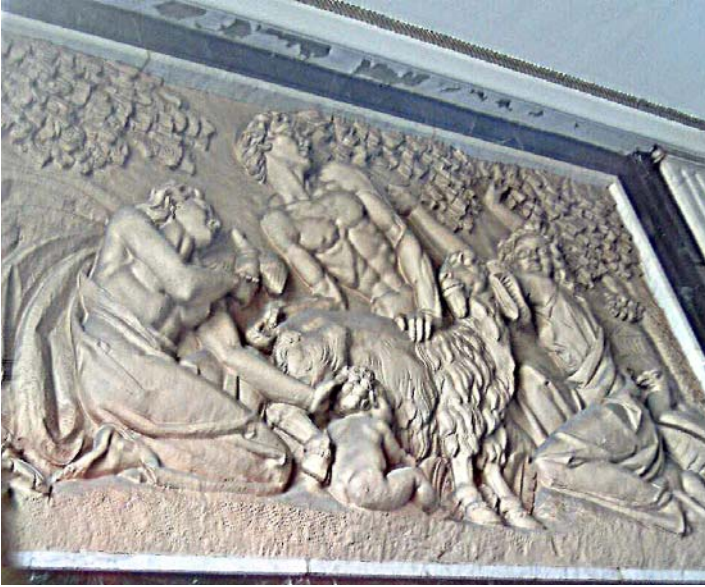


Antiguo edificio España

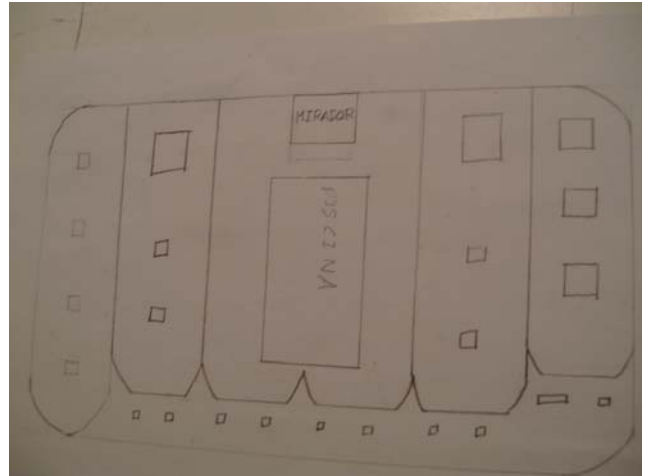


Contrapicado del edificio España

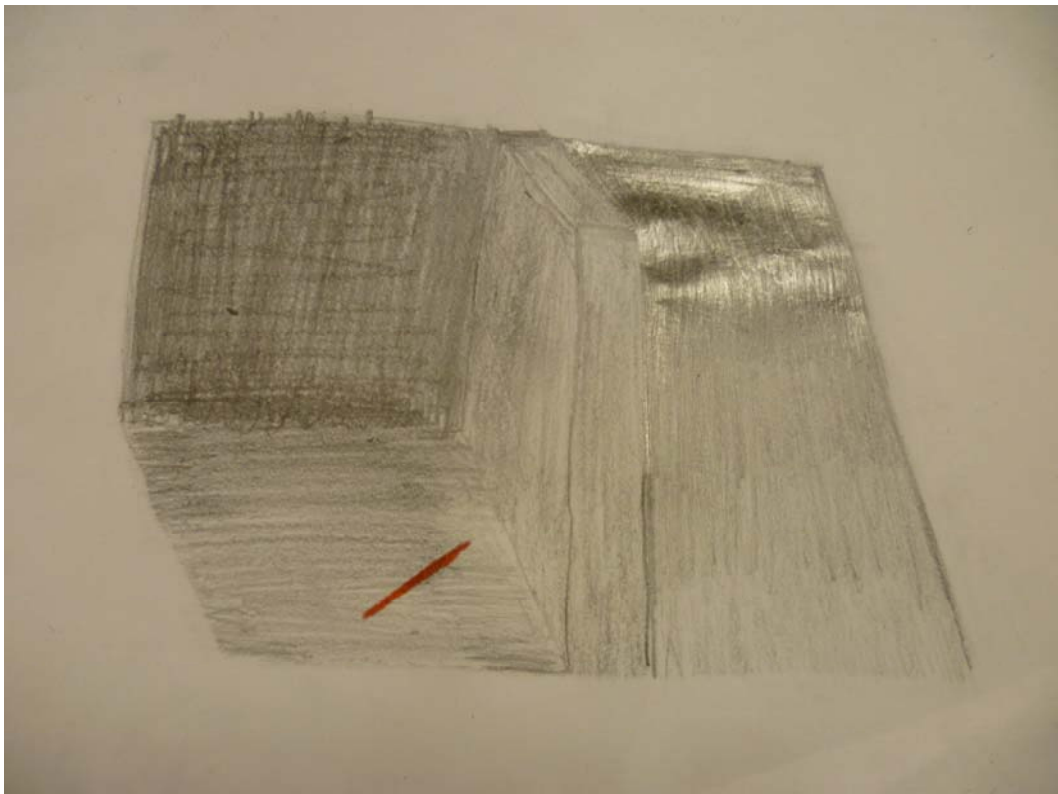
Interior del Edificio



Relieve decorativo



Plano del edificio



Dibujo de una zona interior del edificio visto por una rejilla.

MADRID SECRETO

¿Edificio fantasma?



Edificio plaza España

Actualmente este coloso situado en pleno centro de Madrid, próximo a la Gran Vía, se encuentra cerrado a la espera de una nueva reforma de un comprador de origen chino. Aún no se sabe su futura función, pero se baraja la posibilidad de convertirlo en un centro de ocio y viviendas.



Plaza de España



Gran Vía

¿Cómo lo ves?

Paseando por Gran Vía es inevitable observar el hermoso edificio que con su gran altura y edad enamora a todas las personas . Es un monumento de admiración que se ha ganado su sitio en Madrid.



En el exterior podemos observar detalles que hacen destacar su antigüedad.



Aunque el interior va a ser renovado, su interior conserva estructuras como escaleras y ascensores que serán derruidas una vez comience la reforma.

En el futuro, parece que la fachada será conservada en su totalidad, mientras que el interior será totalmente renovado

Podemos observar el mismo tipo de ventana en toda la fachada y una simple variación con dos colores. El edificio tiene también varias azoteas



En los alrededores se puede ver cómo la gente pasea, lee, y pasan el tiempo. Disfrutan de las vistas como el edificio Torre de Madrid, el cual hizo competencia a edificio de España unos años más tarde.



EL “ESPAÑA”, UN EDIFICIO MUY FANTASMAGÓRICO.

Este edificio fue uno de los más altos de toda Europa durante bastante tiempo. Fue y es uno de los edificios más importantes y visitados de Madrid. Lleva mucho tiempo deshabitado y ciertas plantas mantienen aún huellas de la vida cotidiana de las personas. En algunas plantas hay platos dispuestos en la mesa como si una “familia fantasma” fuera a empezar a comer en ese mismo momento aunque más de la mitad del interior esté derruido.

El barrio opina

La mayoría de la gente está en desacuerdo con que el edificio lo haya comprado un hombre chino, ya que el capital va a ser extranjero. Mucha gente preferiría que quien lo hubiera comprado hubiera sido un español.

Los vecinos del barrio ven mal que se haya tardado tanto en comprarlo y en reutilizarlo. La impresión general es que es un edificio que hay que dejarlo tal y como está, con esa fachada ya que es una parte histórica de Madrid.

La gran mayoría de la gente encuestada está igualmente de acuerdo con que se construya un centro comercial en su interior.

El desacuerdo acerca de que el parking se le dé al comprador chino a cambio de que hubiese comprado el edificio es común, nadie opina que sea buena idea ya que es un parking muy utilizado por los madrileños.



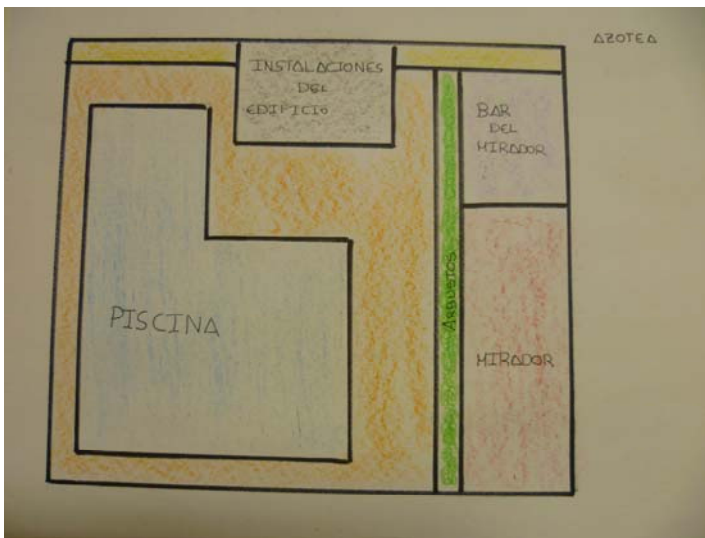


El edificio visto con otros ojos.

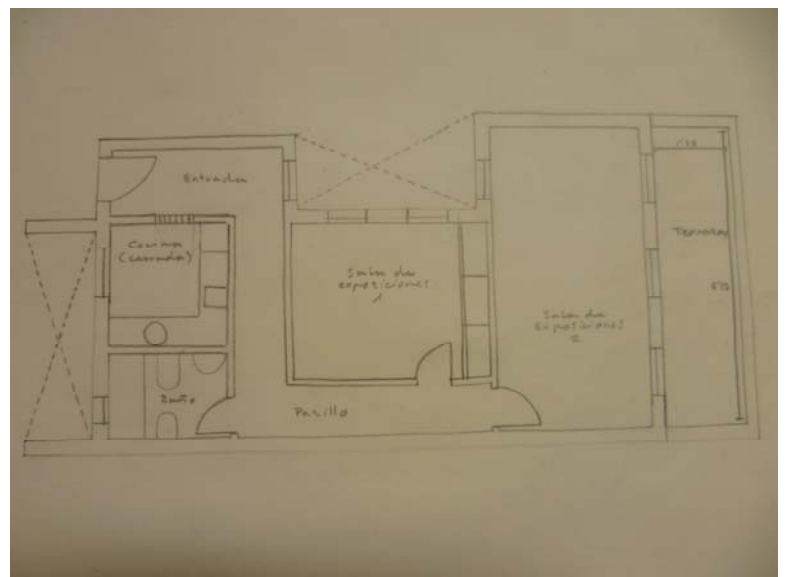




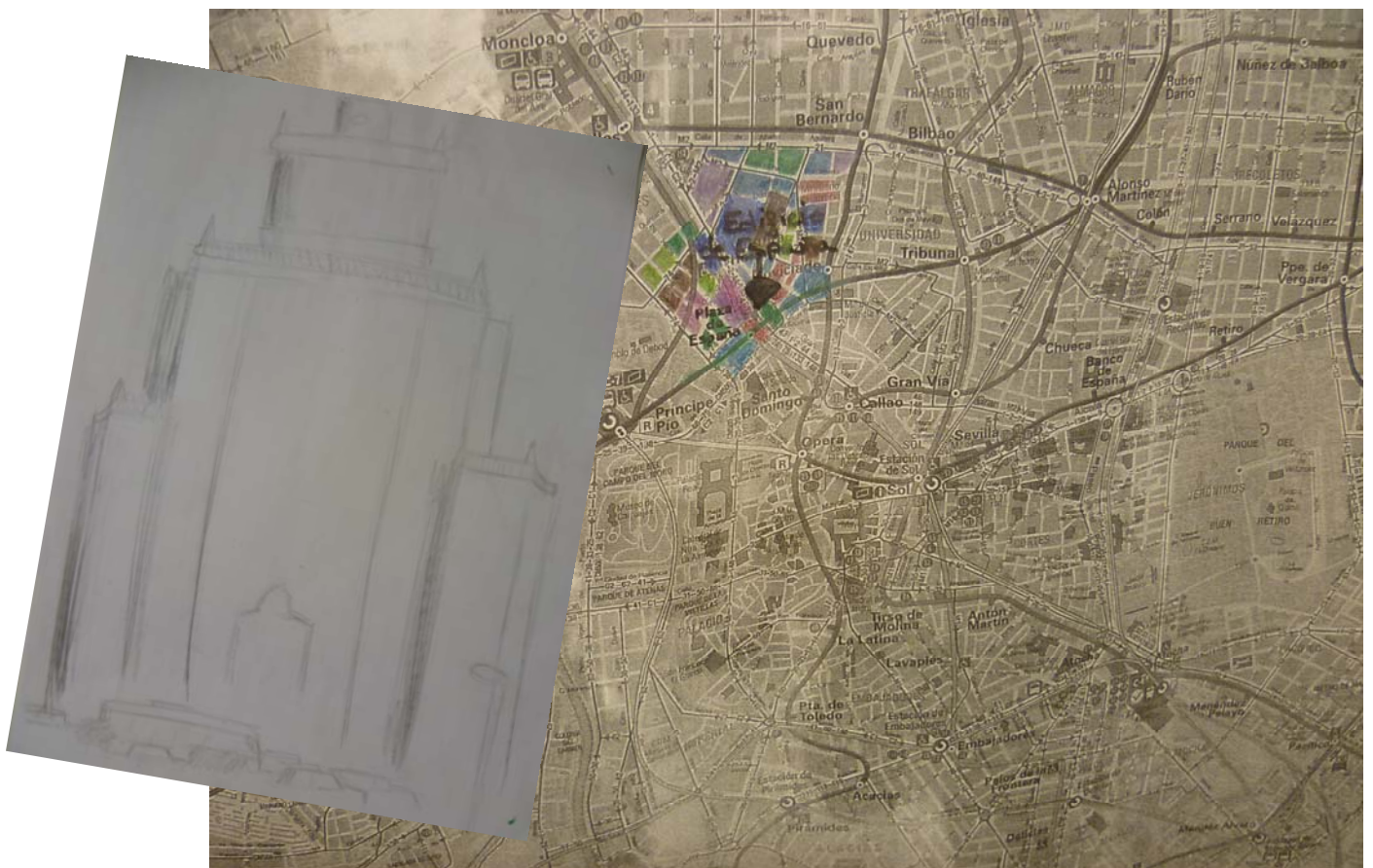
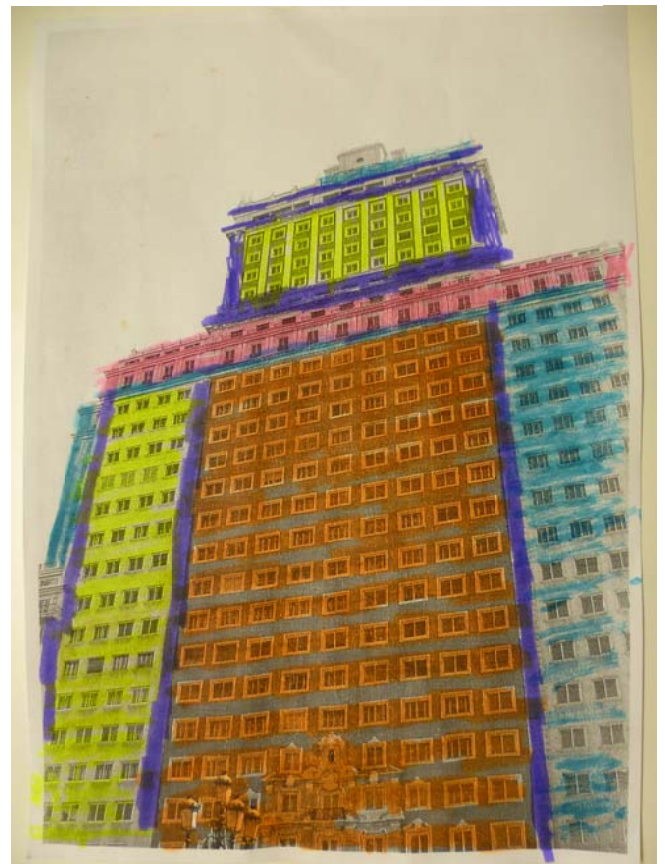
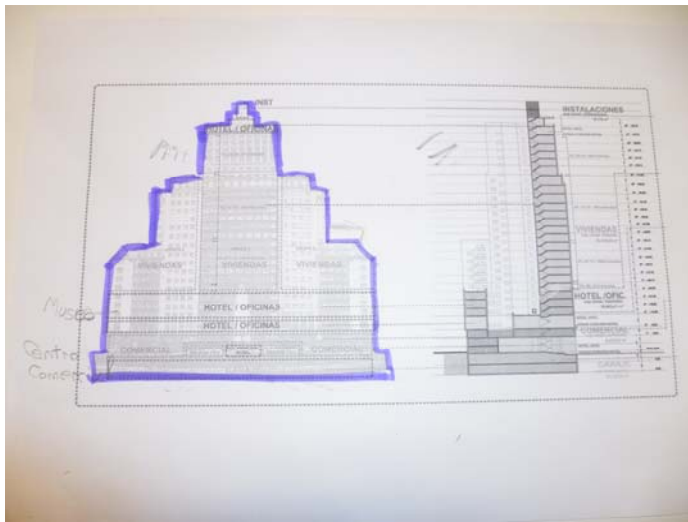
Usos que nosotros proponemos para el edificio España:



Una planta de Museo dedicada al la historia del propio edificio, y otras exposiciones.



Viviendas, Hotel y otra parte de Centro comercial.





Comité de redacción y edición:

Jorge, David, Begoña, Carlos, Jorge, Carmen, Elena, Jaime, Carmen, Alberto, María, Julia, Erica, Marina, Javier, Daniel, María, Irene, Luis y Mariona.

**9`España en ruinas. Revista del Taller de verano para jóvenes
“Utópicos urbanos”**

En esta ocasión, el taller de verano destinado a jóvenes de entre 13 y 17 años en el Museo ICO, buscaba provocar nuevas miradas en torno a la ciudad y la arquitectura. Celebrado en el marco de la exposición temporal “Fotografía y Arquitectura Moderna en España. 1925-1965”, los participantes seleccionaron entre diversas opciones el estudio de caso del Edificio España, insertando el debate sobre su futuro uso desde unos planteamientos consensuados en equipo.

El resultado es esta revista, cuyos contenidos pertenecen a sus autores y a quienes agradecemos su interés y entrega durante los días que tuvo lugar el taller.